



3D LexiGlobe

Découvrez le monde grâce à votre smartphone ou tablette en images 3D animées. L'application explique des faits intéressants en image et en son. Globe en relief, carte des états illuminée



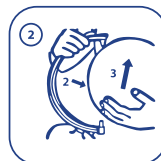
Étape 1. Installation des piles



Soulevez le compartiment à piles du globe et ouvrez le couvercle en retirant la vis pour remplacer les anciennes piles par des piles AA neuves, en respectant la polarité. Remplacez le couvercle et serrez la vis.

Nécessite: 2 piles de 1,5 V AA. Piles non incluses.

Étape 2. Assemblage du globe



1. Débranchez le globe et tirez doucement sur l'arc du méridien pour le sortir du globe (illustration 1).
2. En tenant l'arc du méridien vers le haut, poussez le globe vers l'avant et retirez-le avec le compartiment à piles du socle de lampe (illustration 2) Attention de ne pas griffer le globe avec l'axe !
3. Vissez le globe sur le socle (illustration 3).

Étape 3. Téléchargement de l'appli IQ GLOBE



IQ Globe

Configuration système requise :

Android OS 5.1 ou version ultérieure
Apple iOS 11.0 ou version ultérieure
RAM - minimum 2.0Gb

Étape 4. Démarrage de l'appli IQ GLOBE



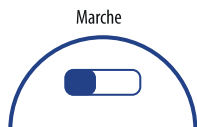
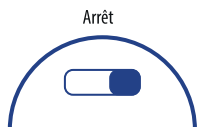
Saisissez le mot de passe:

iqglobe



- Scannez le globe sous une lumière ambiante douce et suffisante.
- Maintenez la tablette ou le smartphone à une distance de 30 cm du globe.
- Maintenez la position pendant quelques secondes jusqu'à ce que l'effet de réalité augmentée apparaisse.

Étape 5. Interrupteur Marche/Arrêt des piles



MODE D'EMPLOI

Ne jamais utiliser le globe s'il est endommagé.
Protéger le globe contre les chutes, ne pas l'exposer à des appareils de chauffage.
Seul un personnel qualifié peut réparer le globe.

NETTOYAGE

Éliminer la saleté et la poussière de la surface du globe avec un chiffon doux et sec.
Ne pas utiliser de détergent puissant, de détergent pour vitres, de détergent abrasif, de produits à base de solvant ou d'alcool.
Ils risqueraient d'endommager la surface du globe.
Maintenir le compartiment des piles à l'abri de la poussière et de l'humidité.

ATTENTION !

- Seul un adulte peut remplacer les piles !
- Ne jamais utiliser le globe s'il est endommagé.
- Ne pas laisser le globe et son emballage entrer en contact avec les muqueuses buccales des enfants, afin d'éviter les réactions allergiques.
- Seul un adulte peut remplacer les piles.
- Ne pas mélanger les nouvelles piles avec d'anciennes piles ou des piles de types différents.
- Ne pas recharger des piles non rechargeables.
- Ne pas court-circuiter les piles.
- Ne pas exposer les piles usagées à une flamme nue pour éviter tout risque d'explosion ou de fuite.

Symbole « poubelle barrée »

Le symbole de la poubelle barrée figurant ici indique que les piles vides, les accumulateurs, les piles boutons, les packs d'accus, les piles d'appareils, etc. ne doivent pas être jetés avec les autres déchets ménagers car ils sont nuisibles à l'environnement et à la santé. Contribuez à préserver l'environnement et à protéger la santé et expliquez à vos enfants l'importance d'un recyclage adéquat des piles usagées. Les piles doivent être portées aux points de collecte appropriés dans le commerce ou auprès de collectivités locales. Elles seront recyclées de manière appropriée.

Ne pas laisser les enfants jouer avec les sacs en plastique afin d'éviter une suffocation.



Attention! Ne convient pas aux enfants de moins de trois ans.
Dangers de suffocation. Petits éléments. Conservez cette adresse.



Manfred Roser
Hofäckerstr. 24
91154 Roth
Allemagne

