



3D Lexi Globus

Entdecke die Welt durch dein Smartphone oder Tablet in bewegten 3D-Bildern. Die App erklärt Wissenswertes in Bild & Ton. Reliefglobus, Länderkarte beleuchtet.



Schritt 1. Batterien einsetzen



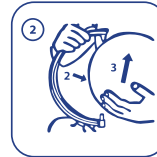
Entnehmen Sie das Batteriefach aus der Globussphäre und öffnen Sie dessen Deckel mit einem Schraubenzieher (siehe Abb. 3). Ersetzen Sie die Batterien durch neue AA-Batterien und achten Sie dabei auf die richtig zugeordnete Polarität.

Schrauben Sie nun den Deckel wieder auf das Fach und setzen den Globus wieder in die Halterung.

Sie benötigen 2 x 1,5 V AA Batterien.

Batterien sind nicht im Lieferumfang enthalten!

Schritt 2. Globus zusammenbauen



1) Ziehen Sie den Stecker aus der Steckdose und ziehen Sie den Meridianbogen vorsichtig nach oben, bis die Achse aus dem Globus herauskommt (siehe Bild 1).

2) Halten Sie den Bogen hoch und schieben Sie den Globus nach vorne. Heben Sie den Globus mit der Batteriekammer vom Lampensockel ab (Bild 2). Achten Sie darauf, den Globus nicht mit der Achse zu zerkratzen!

3) Befestigen Sie die Globuskugel am Fuß und schrauben Sie den Basisfuß fest (siehe Bild 3).

Schritt 3. IQ GLOBE Anwendung herunterladen



IQ Globe

System Anforderungen: Android OS 5.1 oder höher
Apple iOS 11.0 oder höher
RAM - mindestens 2,0 GB

Schritt 4. IQ GLOBE Anwendung starten



Dieses Passwort eingeben:

iqglobe



Scannen Sie den Globus unter einem hellen, glatten Umgebungslicht. Halten Sie das Tablet oder Phone in einem Abstand von 30 cm vom Globus. Halten Sie einige Sekunden lang gedrückt, bis der AR-Effekt auftritt.

Schritt 5. Batterien ein- und ausschalten



GEBRAUCHSANWEISUNG

Verwenden Sie den Globus niemals, wenn er beschädigt ist! Stellen Sie den Globus nicht neben Wärmequellen (Ofen, Herd, etc.) und achten sie darauf, dass er nicht hinunterfällt. Beschädigte Globen nicht weiter verwenden und ausschließlich von qualifiziertem Fachpersonal reparieren lassen.

REINIGUNG UND PFLEGE

Den Globus nur mit einem weichem, trockenen Tuch reinigen. Verwenden Sie keine scharfen Reinigungsmittel, keinen Fensterreiniger, Scheuermilch und keine auf Alkohol basierenden Produkte, da diese die Oberfläche angreifen. Das Batteriefach frei von Staub und Feuchtigkeit halten.

ACHTUNG!

- Den Batteriewechsel nur von erwachsenen Personen durchführen lassen!
- Lassen Sie den Globus und die Verpackung nicht mit der Mundschleimhaut von Kindern in Kontakt kommen, um allergische Reaktionen zu vermeiden.
- Mischen Sie nicht neue und alte Batterien - nur neue Batterien verwenden!
- Keine Batterien unterschiedlichen Typs verwenden!
- Batterien nicht kurzschließen und nicht aufladen
- Keine Akkus verwenden!
- Alte Batterien ordnungsgemäß entsorgen - nicht in offenes Feuer werfen:
- Explosionsgefahr!

Symbol durchgestrichene Mülltonne:

Das hier abgebildete Symbol der durchgestrichenen Mülltonnen soll Sie darauf hinweisen, dass leere Batterien, Akkumulatoren, Knopfzellen, Akkupacks, Gerätebatterien, etc. nicht in den Hausmüll gehören, da sie Umwelt und Gesundheit schaden. Helfen Sie bitte mit, Umwelt und Gesundheit zu erhalten und sprechen Sie bitte auch mit Ihren Kindern über die ordentliche Entsorgung gebrauchter Batterien: Batterien sollen bei den bekannten Sammelstellen im Handel oder bei öffentlichen Stellen abgegeben werden. So werden sie ordnungsgemäßem Recycling zugeführt.

Plastikfolie entfernen und von Kindern fernhalten - Erstickungsgefahr.



Achtung! Nicht geeignet für Kinder unter 3 Jahren. Erstickungsgefahr durch Kleinteile. Adresse aufbewahren!



Manfred Roser
Hofäckerstr. 24
91154 Roth
Germany

